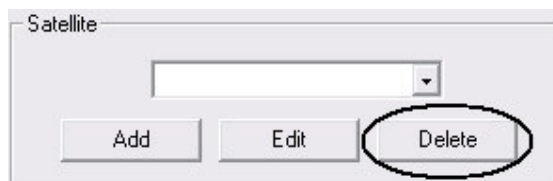
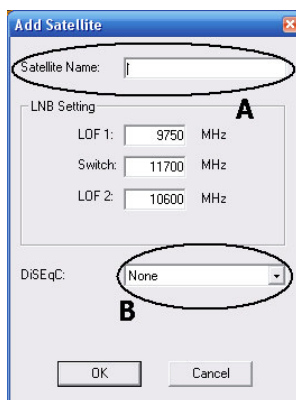


## آموزش تنظیم سویچ برای دانلود آفلاین برای کارت اسکای استار

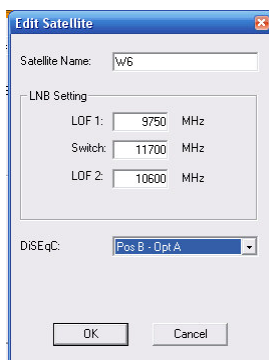
ابتدا روی آیکون Setup4Pc راست کلیک کرده و گزینه Setup4Pc را انتخاب میکنیم  
حال در قسمت Satellite همه اسمها را با استفاده از دکمه Delete پاک میکنیم



پس از پاک کردن تمامی جهت های پیش فرض روی Add کلیک کرده و وارد محیط جدید میشویم



در اینجا میبایست در قسمت Satellite Name یک اسم نوشت مثلا ما فرض میکنیم که جهت مورد نظر W6 باشد  
و اسم W6 را انتخاب میکنیم سپس باید در قسمت B سویچ را مشخص کنیم فرض میکنیم روی سویچ ۲ قرار دارد پس باید گزینه  
Pos B – Opt A را انتخاب نمود



حال روی ok کلیک میکنیم

نکته مهم این میباشد که میتوان برای همه جهت ها این کار رو به همین ترتیب انجام داد م و جهت را تک تک Add کرد

تنها باید سویچ درست را انتخاب کرد به طور کلی برای شماره سویچ های مختلف داریم

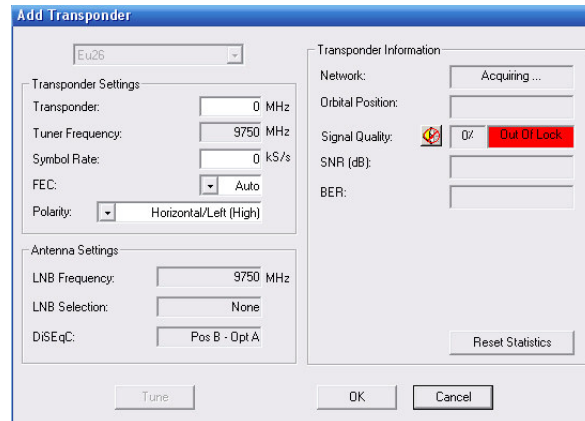
سویچ ۱ Pos A – Opt A-----

سویچ ۲ Pos B – Opt A-----

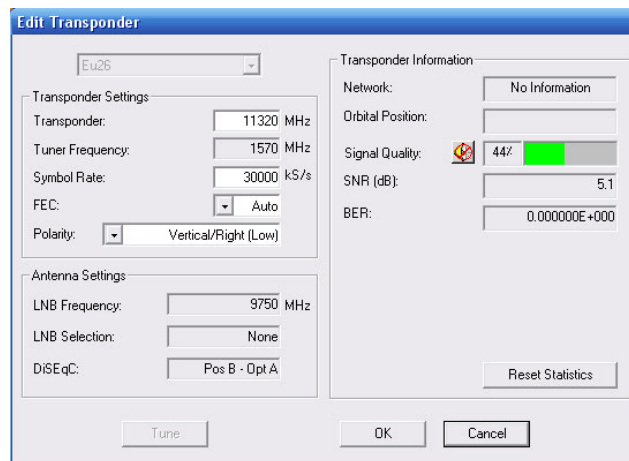
سویچ ۳ Pos A – Opt B-----

سویچ ۴ Pos B – Opt B-----

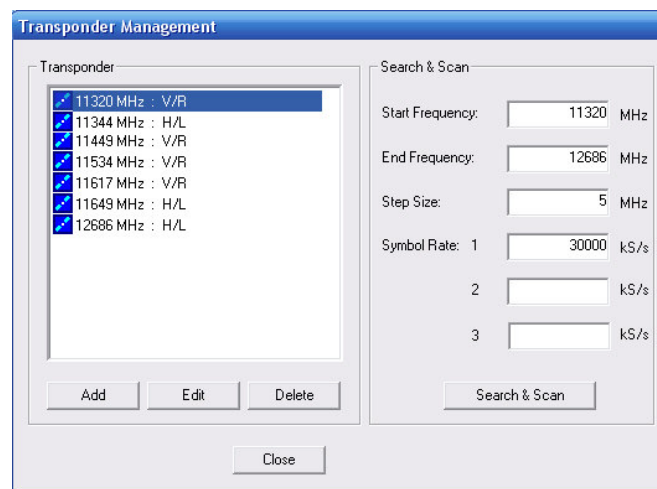
در اینجا باید روی گزینه **transponder Management** کلیک کرده در این مرحله باید تمام فرکانسهای دیتایی که مورد نیاز است را تک تک **add** کرد توجه داشته باشید که برای هر جهت این کار به صورت جدا صورت میگیرد یعنی به این صورت که با انتخاب جهتی که در مرحله قبل **Add** شده در روی زبانه کشویی **Satellite Name** گزینه **transponder Management** انتخاب میشود سپس در صفحه باز شده **transponder Management** باید روی گزینه **Add** کلیک کرد تا وارد محیط **edit transponder** شد



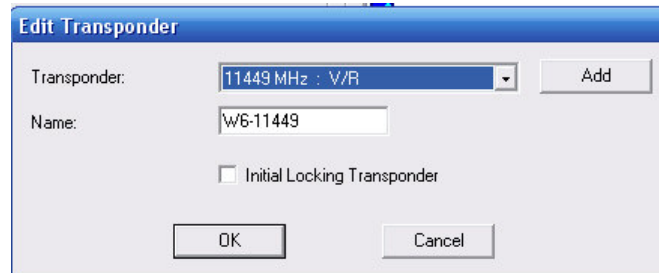
در اینجا باید در قسمت **transponder** فرکانس مربوطه به طور مثال ۱۱۳۲۰ و در قسمت **Symbol Rate** عدد ۳۰۰۰۰ را نوشته و در زبانه کشویی **Polarity** گزینه **Vertical/Right (Low)** را انتخاب نمود حال بایستی روی دکمه **Tune** کلیک کرد تا رنگ قرمز تبدیل به سبز گردد



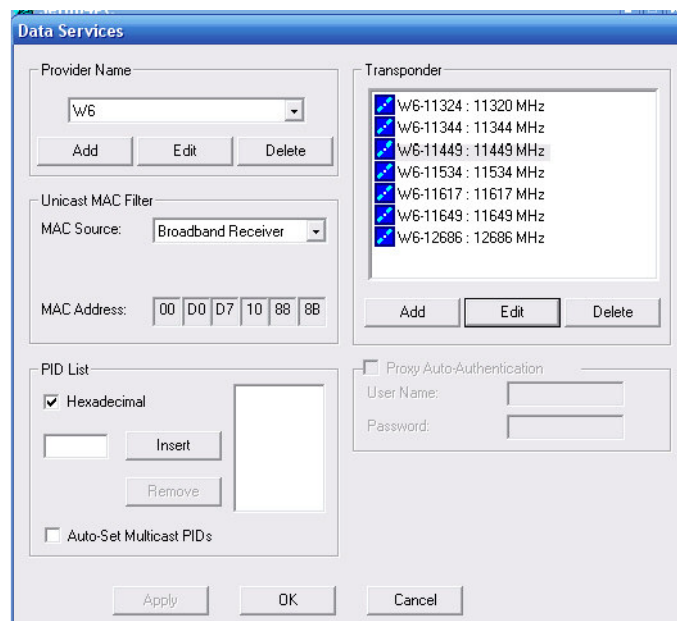
و سپس روی **ok** کلیک باید کرد وقتی برای همه فرکانسهای این جهت (W6) تنظیمات صورت گرفت



روی Close کلیک کرده در محیط Setup4pC روی گزینه Data Services کلیک کرده و در قسمت Provider Name روی Add کلیک کرده و یک اسم مینویسم مثلا w6 روی ok کلیک کرده و سپس در قسمت transponder روی add کلیک کرده و در قسمت transponder فرکانس مورد نظر رو انتخاب کرده و در قسمت Name یک اسم برای آن مینویسم (اگر بیش از یک فرکانس دیتا برای هر جهت دارید باید برای همه آنها یک اسم بنویسید بهتر از اسم شامل عدد فرکانس باشد تا در موقع انتخاب دچار مشکل نشوید)



در پایان پس از add کردن همه فرکانسها باید روی Apply و سپس روی Ok کلیک میشود



در پایان روی Close در محیط Setup4pC کلیک کرده و از محیط Setup4pC خارج میشویم

در پایان پس از راست کلیک کردن روی آیکن Setup4pC می‌کنیم که بر حسب جهت ها و تعداد آن به شکل زیر خواهد در آمد



در اینجا تنها میبایست در قسمت مربوط به پید Skynte.ini مشخصات پید و فرکانس رونوشت

#-- e۲۱ --

#Al Sabah W6 21.5E

tuner=11324000,V,30000000,A

pids=1030,1070,1160,1200,2670,2850,2900,2960,3900,8000

حال پس از هر بار باز کردن اسکای نت در صورتی که به صورت خودکار در زبانه های Setup4pc انتخاب نشد میتواندید به صورت دستی فرکانس رو انتخاب کرد تا اسکای نت شروع به کار کند

روش دیگر ویرایش خطوط در Skynet.ini

#diseqc=POSITION\_A

#diseqc=HIGH\_BAND,HORIZONTAL,POSITION\_A,OPTION\_A

میباشد که در این صورت باید برای هر جهت یکبار نوشته شود

تمام حقوق این آموزش متعلق به

**Nima\_Sh(Kingman\_62)**

**www.Irandvb.net**

**www.CentralClubs.Com**

میباشد